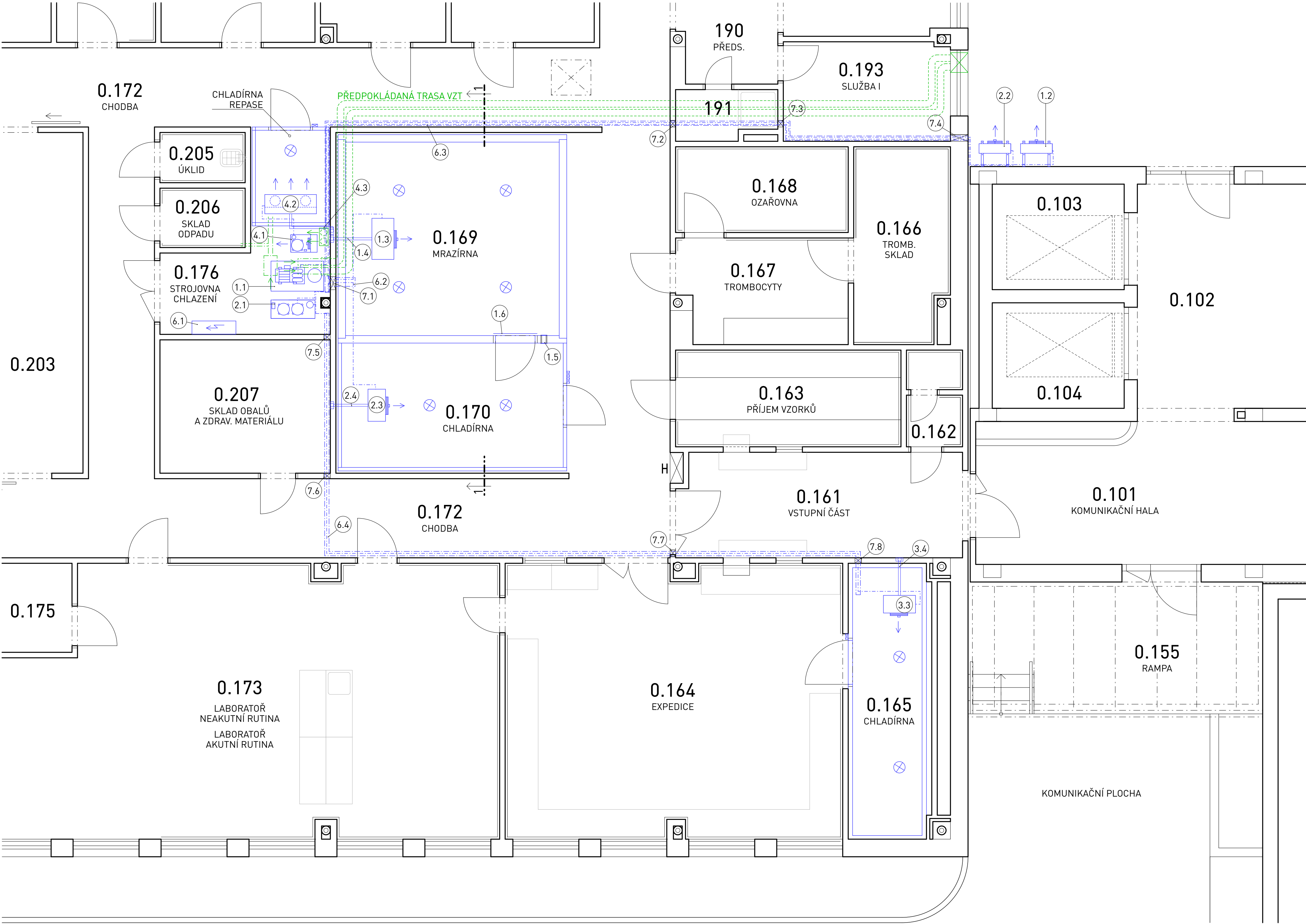


Půdorys 1. PP - řešená část



LEGENDA :

MRAZÍRNA 0.169

- Kompresorová jednotka KLE-3DC-750
- Kondenzátor SHVN 9/5
- Ventilátorový výparník DSE 35110E
- Odvod kondenzátu, Cu D22 mm, izolovaný, zesílené vyhřívání
- Vyrovňovací ventil
- Lamelová clona

CHLADÍRNA 0.165

- Kompresorová jednotka KME-M-36
- Kondenzátor SHVN 9/5
- Ventilátorový výparník DSE 3017AE
- Odvod kondenzátu, Cu D22 mm, izolovaný, vyhřívání

CHLADÍRNA 0.170

- Kompresorová jednotka KME-M-36 (společná s chladírnou 0.165)
- Kondenzátor SHVN 9/5 (společný s chladírnou 0.165)
- Ventilátorový výparník DSE 3017AE
- Odvod kondenzátu, Cu D22 mm, izolovaný, vyhřívání

CHLADÍRNA - REPASE

- Kondenzační jednotka S.HA017Z1011
- Ventilátorový výparník MRE 210E
- Odvod kondenzátu, Cu D22 mm, izolovaný, vyhřívání

OSTATNÍ

- Řídicí rozvaděč RC 0.176
- Závěsný instalační žlab ve výšce 2700 (Sklon směrem ke strojovně cca 4%)
- Závěsný instalační žlab ve výšce 2700 - 2900 mm (Sklon směrem ke strojovně cca 4%)
- Závěsný instalační žlab ve výšce 2700 - 2900 mm (Sklon směrem ke strojovně cca 4%)
- Průraz ve výšce 2700 mm nad podlahou (š = 300 mm, v = 150 mm)
- Průraz ve výšce 2850 mm nad podlahou (š = 150 mm, v = 100 mm)
- Průraz ve výšce 2850 mm nad podlahou (š = 150 mm, v = 100 mm)
- Průraz ve výšce 2900 mm nad podlahou (š = 150 mm, v = 100 mm)
- Průraz ve výšce 2700 mm nad podlahou (š = 150 mm, v = 100 mm)
- Průraz ve výšce 2750 mm nad podlahou (š = 150 mm, v = 100 mm)
- Průraz ve výšce 2850 mm nad podlahou (š = 150 mm, v = 100 mm)
- Průraz ve výšce 2900 mm nad podlahou (š = 150 mm, v = 100 mm)

- Osvětlovací těleso, 60 W, vodotěsné
- Zápachová uzávěra s možností napojení Cu potrubí D22mm (dodávka ZTI)
- Přívod elektro pro rozvaděč chlazení RC 0.151  
"Důležité obvody" - 400V/50Hz - 12,2 kW ukončit volným koncem 4 m ve výšce 2000 mm nad podlahou  
"Ostatní obvody" - 400V/50Hz - 5,1 kW ukončit volným koncem 4 m ve výšce 2000 mm nad podlahou
- Cu propojovací potrubí
- Spínač osvětlení
- Vzduchotechnika

Poznámka:  
- v řezu je uvedena předpokládaná skladba podlahy v chladírně a mrazírně - dle dostupných podkladů;

Řez 1-1 chladírnou a mrazírnou

